

# קליצ'ה

ללא קנ"מ

3.00 מ"

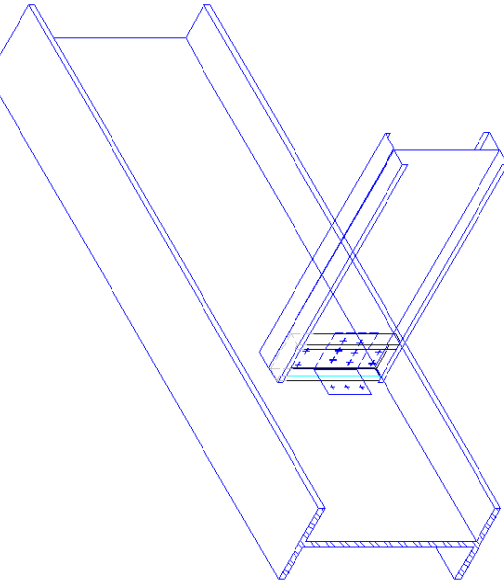
HEA 240

240 מ"

230

203

קורת מייטק כפולה  
גב אל גב



RHS100

הקשחה  
פרופיל ניצב או מסלול 150 מ"מ  
גובה 195 מ"מ

זויתן  
USIC2(75X140X100X2)  
+4ברגים קודחים לתוך קורה כפולה  
+4ברגים קודחים לתוך קורת HEA  
או חיבור בריתוך



מייטק ישראל

מושב ינוב - ת.ד. 9076  
טל: 09-8943999 פקס: 09-8943666

תאריך: 18.10.10

ללא קנ"מ

תיכנון: איגור קרמר